



budget

de Chevilly-Larue

LA FORCE DE VIVRE
ET DE SE RETROUVER

CHEVILLY
LARUE



LE BUDGET DE CHEVILLY-LARUE, C'EST QUOI ?

LES RÈGLES DU BUDGET

Le budget de la commune est voté chaque année par le Conseil municipal. Un budget doit forcément être équilibré : les dépenses (sommes investies pour les services, l'entretien des bâtiments, les rénovations, les projets...) doivent être égales aux recettes (impôts, aides, subventions, prestations payées par les citoyens...).

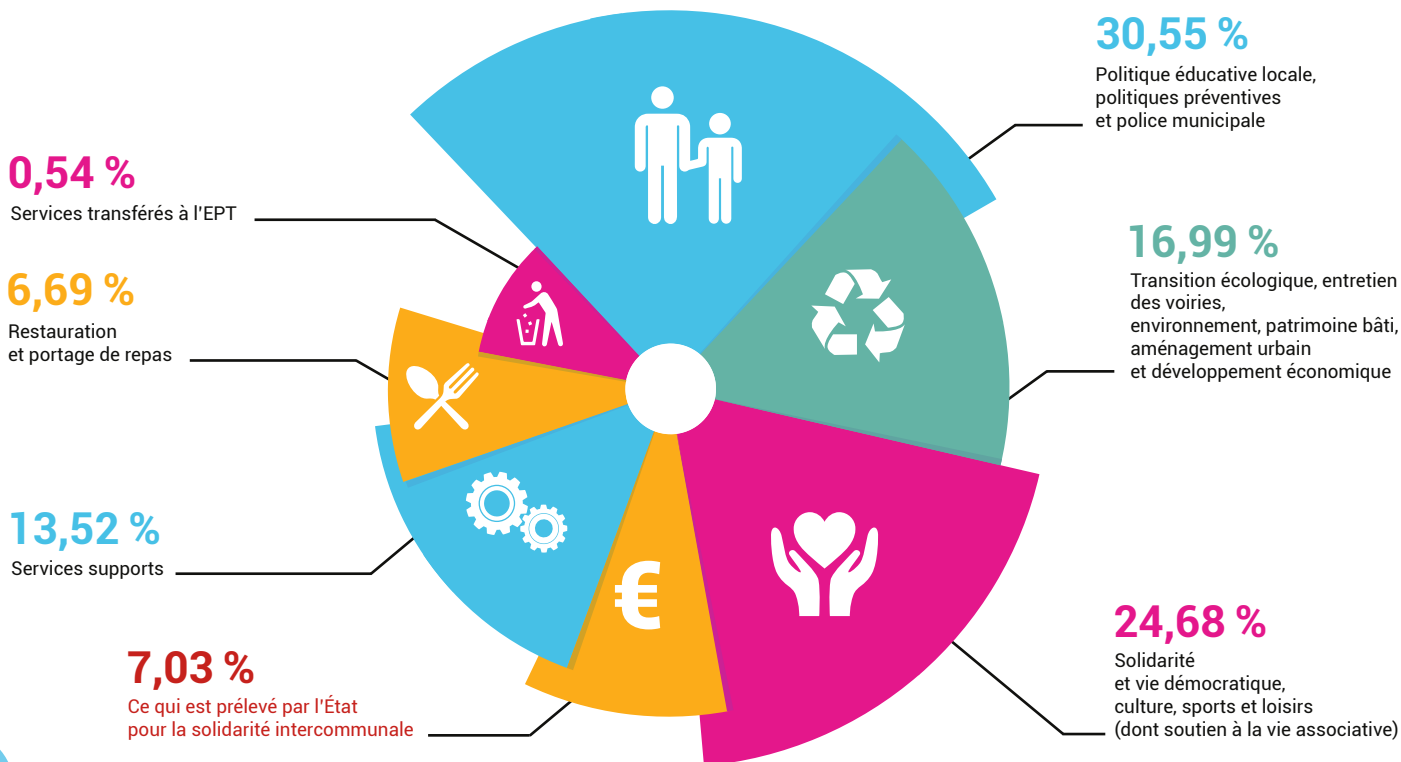
DE NOMBREUX MOMENTS D'ÉCHANGE

Les choix qui sont faits, les priorités décidées sont le fruit du programme municipal et des échanges avec les usagers et les citoyens. Conseils d'école, conseils de crèches, balades citoyennes... ont permis de compléter nos choix pour 2022.

QUEL BUDGET POUR QUELS SERVICES ?

Ce budget permet de maintenir un haut niveau de service public pour accompagner les Chevillais dans toutes les étapes de leur vie.

BUDGET DE FONCTIONNEMENT : 41 957 751€
RÉPARTI AINSI :



NOTRE PRIORITÉ : SOUTENIR LE POUVOIR D'ACHAT DE TOUS LES CHEVILLAIS



Stéphanie Daumin,
Maire de Chevilly-Larue



Dans cette période de crises et d'incertitudes, la Municipalité a décidé d'élaborer un budget qui répond à deux grands objectifs : soutenir dès à présent le pouvoir d'achat des Chevillais pour faire face à l'inflation, les aider à maintenir un haut niveau de service public et d'investissement pour anticiper l'avenir, notamment face au changement climatique et aux besoins des générations futures.



0% de hausse d'impôt
pour la 4^e année consécutive

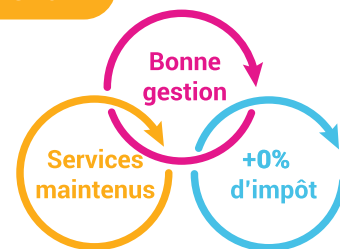


choix de ne pas réduire davantage le budget des habitants
Des taux d'imposition parmi les plus bas du Département

ÊTRE UN BOUCLIER SOCIAL



Maintenir un haut niveau de service public c'est préserver le pouvoir d'achat des Chevillais et relancer la vie locale pour cette année que nous espérons être la fin de la crise sanitaire.



Essentiel

LA GÉOTHERMIE : UNE PROTECTION DE PLUS EN PLUS PRÉCIEUSE



Dans ce contexte de hausse des prix de l'énergie, l'accès à la géothermie est un bouclier tarifaire local. Ce bouclier sera d'autant plus efficace cette année puisque des investissements sont réalisés en 2022 pour réduire la dépendance de la géothermie au gaz (de 30 à 15%). Cette année, la SEMHACH, société gestionnaire de la géothermie prend en charge une partie de la hausse des tarifs de la géothermie pour la limiter à 20% (tandis que les tarifs du gaz augmentent de 57% et ceux de l'électricité de 50%).

PRENDRE SOIN DE LEUR AVENIR ET FAIRE LE PARI DE LA JEUNESSE

ÉVEILLER, ÉDUIQUER ET DÉVELOPPER LES TALENTS

- Accueil des tout-petits : une capacité en crèche publique de 30 % (crèches collectives et crèche familiale), très élevée par rapport aux communes du département.
- Maintien de l'allocation différentielle.
- Livraison de l'école maternelle Jacques Gilbert-Collet, entièrement rénovée et performante du point de vue de sa consommation d'énergie.
- Lancement du chantier de la nouvelle école au sein de l'éco-quartier Anatole France (voir au dos de ce document).



+20,9%

progression du budget du service jeunesse pour 2022

Créé
avec
vous !



UN REGARD APPUYÉ SUR LA JEUNESSE, TOURNÉE VERS UN AVENIR DYNAMIQUE ET POSITIF

Construire des projets avec les jeunes, les impliquer dans leur élaboration :

- Un studio d'enregistrement et une scène chevillaise
- Nouveaux spots d'agrès sportifs

FAIRE FACE

AUX NOUVEAUX ENJEUX

Décrochage scolaire, fracture numérique, conflits familiaux... le rôle des services municipaux pour réduire l'isolement des jeunes et de leur famille et pour renforcer l'inclusion sociale est primordial.



FAIRE BATTRE LE CŒUR DE CHEVILLY-LARUE APRÈS 2 ANNÉES DE CRISE

RELANCER LA VIE LOCALE EN MAINTENANT LE SOUTIEN À LA VIE ASSOCIATIVE

Fidèle à ses valeurs de solidarité et de fraternité, un soutien exceptionnel est apporté en cas d'urgence comme la situation actuelle en Ukraine. 20 000€ seront reversés, répartis à part égale entre le Secours populaire, la Protection civile, la Croix rouge française et l'Association Chevilly-Larue Victoria Roumanie (ACVR).

1 771 000€ : montant total des subventions versées aux associations. Un soutien logistique est aussi apporté.

+ de 100 associations

sur le territoire, tous domaines d'action confondus :
culture, solidarité, économie, santé, sport...



Un soutien encore plus appuyé
aux associations caritatives
notamment Sol'Épi, Secours populaire
et You'manity



ÉTOFFER

LES INFRASTRUCTURES SPORTIVES :

- Une nouvelle salle de sport dans la future école
- Un nouveau terrain de rugby synthétique

à savoir :

Chevilly-Larue dispose d'un nombre
d'infrastructures sportives dignes d'une ville
de 40 000 habitants !



En 2022 :
réécrire le projet sportif local,
intégrer les besoins des Chevillais,
l'évolution des pratiques
et se préparer pour 2024 :
Chevilly-Larue,
terre de jeux olympiques !



La Culture comme source d'émancipation
avec le Festival du grand Dire et le premier salon du conte.

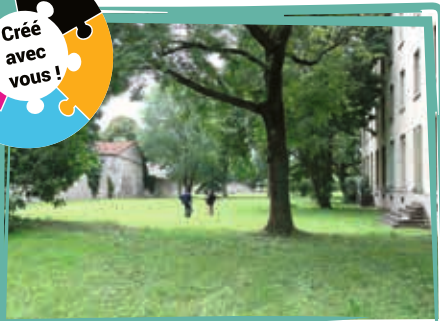
LES PROJETS SE COMPLÈTENT POUR UN ENSEMBLE COHÉRENT

PRÉPARER L'ARRIVÉE DU MÉTRO

- Poursuite du schéma directeur des liaisons douces : aménagement du nord de la rue Petit le Roy incluant une piste cyclable : 800 000€, financés à moitié par la RATP et le Conseil régional Île-de-France.
- Extension du stationnement résidentiel au sein du quartier Bretagne.
- Étude de requalification de la rue Dericbourg avec aménagement d'une piste cyclable.
- Élaborer avec les habitants une charte de la construction.



BUDGET D'INVESTISSEMENT :
13 081 289 €



LA TRANSITION ÉCOLOGIQUE COMME FIL ROUGE

- Poursuite du plan anti-canicule avec l'inauguration de la fontaine place Nelson Mandela cet été : 460 000€, co-financés par la commune et la Métropole du Grand Paris.
- Achat d'une partie du parc de la Congrégation afin d'en faire un parc public qui se prolongerait jusqu'au théâtre André Malraux : 850 000€.
- Ouverture de la ressourcerie « L'écume des choses » dans les locaux de l'ancienne crèche départementale devenue propriété de la commune : un nouveau commerce et une éducation au réemploi.
- Création de la régie publique de l'eau avec gestion en direct de l'eau potable.

DES FINANCES LOCALES SAINES ET UN BUDGET MAÎTRISÉ

**NOS FINANCES SONT LE RÉSULTAT
D'UN TRAVAIL D'ANTICIPATION,
RESPONSABLE.**



Régine Boivin,
Maire-adjointe aux Finances



Quand nous construisons le budget de la ville, nous le faisons bien sûr pour l'année en cours, mais toujours en se plaçant dans une perspective de 4 voire 6 années.



DES TARIFS BAS POUR TOUS LES CHEVILLAIS

UN RATIO DE DÉSENDETTEMENT À MOINS DE 7 ANNÉES

À savoir : la Cour des comptes estime que le seuil d'alerte se situe à partir de 12 ans.

Un repas à la cantine :

entre 0,49 €

(au lieu de 0,48€ en 2021)

=

le tarif le plus bas du Département

et 3,36 €

=

moins de la moitié du coût total du repas



AUCUN EMPRUNT TOXIQUE

Nous disposons de finances saines qui permettent d'affronter sereinement cette période, si l'État ne décide pas de nous supprimer des dotations de nouveau.



UN AVENIR QUI S'ÉCRIT À PLUSIEURS MAINS

IMPULSER LA RÉFLEXION COLLECTIVE GRÂCE AUX COMITÉS CONSULTATIFS

- Égalité femmes-hommes et lutte contre les violences intrafamiliales : déjà mis en place depuis le 8 mars 2021
- Plan Local d'Urbanisme intercommunal
- Transition écologique
- Projet sportif
- Plan éducatif local

Autant de projets dans lesquels les Chevillais peuvent s'impliquer et faire leurs propositions à tout moment :

Inscription sur ville-chevilly-larue.fr
ou sur endirect@ville-chevilly-larue.fr

LES ÉLUS À VOTRE ÉCOUTE :

- 1 à 2 balades citoyennes par mois en ciblant un secteur ou une thématique
- La mise en place de permanences d'élus tous les samedis place Nelson Mandela et lors des événements de la ville.



La future école au sein de l'éco-quartier sera responsable et respectueuse de l'environnement avec un jardin pédagogique et une nouvelle salle de sport, également disponible pour les associations hors temps scolaire.

UNE NOUVELLE ÉCOLE AU CŒUR DU QUARTIER BRETAGNE

Un concours sera lancé pour le nom de l'école. Suivez l'actualité sur ville-chevilly-larue.fr ainsi que sur les réseaux sociaux et faites-nous vos propositions !