

Saison 2022/2023



PRESENTATION

« UNE MAISON POUR TOUS, UNE MAISON POUR MOI ».

La maison pour tous installée dans le quartier cœur de ville, c'est comme une maison, un foyer, où l'on trouve accueil, écoute, conseils, accompagnement, avec une équipe de professionnels dévoués à leurs missions dont le lien social de proximité.

Les rencontres socio-culturelles qui y sont organisées répondent à un projet social co-élaboré avec les Chevillais(es) eux-mêmes. C'est un espace de réalisation personnelle et collective, qui porte les valeurs de l'éducation populaire et de la solidarité.

Durant toute l'année, on s'y rencontre autour d'animations, de débats, de soirées culturelles, de stages, de petits déjeuners ou pour partir ensemble en balade.

Tout au long de la période inédite que nous traversons, la MPT a une nouvelle fois prouvé qu'elle est un vecteur essentiel de la vie de la commune.

Le personnel s'est adapté avec souplesse pour continuer à répondre aux besoins des habitants avec une gestion sans faille des gestes barrière. Nous avons ainsi pu organiser des actions de solidarité, et poursuivre le soutien scolaire et l'aide à l'orientation des personnes, le centre a continué de jouer son rôle essentiel pour améliorer le lien social dans les quartiers.

La MPT est une structure associative incontournable et reconnue par le dynamisme qu'elle produit et qui rayonne dans toute la ville. Un espace de vie et de convivialité qui participe à faire ensemble, à vivre ensemble au-delà du quartier Sorbiers-Saussaie, et dont l'action est soutenue par la Caisse d'Allocations Familiales, la municipalité et d'autres partenaires. Je les en remercie chaleureusement.

À la rentrée, le centre vous proposera un panel d'activités artistiques, sportives et culturelles, afin que chaque habitant y trouve une offre correspondant à ses attentes.

Cette brochure illustre ce travail et les programmations de l'année à venir. Elle vous invite à pousser les portes de cette Maison Pour Tous, une maison pour vous.

Bonne saison 2022-2023 !

Philippe BOIVIN, Président du Conseil de Gestion et d'Animation de la Maison pour Tous.

LE CONSEIL D'ADMINISTRATION

Philippe BOIVIN, Juliette VERRIER, Cindy LEMEUNIER, Jeannine FORTOUL, Rose-Monique CLERMONT, Marie-Christine GODAILLIER, Elise DELORME, Dominique GUIGUET, Brigitte PATIN, Amina DOUCOURE, José MONTES, Hermine RIGAUD, Boukouya FOFANA, Michel JOLIVET, Yacine LADJICI

LE PERSONNEL PERMANENT

Directeur : Nassim HAMANI

Assistante de direction : Dominique BOUTILLON

Animateurs de secteur : Djamila AZEROU (Famille), Fabien MARCHAND (Enfance-Jeunesse), Léa BIVORT (socioculturel)

Chargée d'accueil : Saïda BOUNNITE

Chargé d'accueil soir et week-end : Bomane Lebon



Le renouvellement du projet social

"La Maison pour tous (MPT) est une structure associative agréée par la Caisse d'Allocations Familiales (CAF). Son agrément lui est délivré pour 4 ans sur la base d'un projet social élaboré par les habitants, les usagers, les professionnels, les associations locales et les partenaires institutionnels. Le centre social est un équipement de proximité qui est ouvert à tous les Chevillais.

Le prochain agrément 2022-2025 a donné lieu à chacun de s'exprimer sur les 3 temps forts de cette année 2021 : l'évaluation du projet social précédent (2017-2020), le diagnostic partagé et enfin l'écriture du nouveau projet social ».

Un fascicule retraçant ce renouvellement du projet social est disponible et vous attend à l'accueil. Le projet social est aussi à votre disposition sur demande.

SOMMAIRE DES ACTIVITES

ADULTES

- L'anglais par les Arts Cinéma, Théâtre, Chansons, Conversations tout niveaux
- Anglais avancé
- Batterie
- Couture
- Encadrement
- Guitare
- Piano
- Poterie
- Reliure
- Scrabble
- Yoga
- Sophrologie

NOUVEAUTÉS :

- Espagnol
- Circuit training
- Salsa
- Danse de salon
- Danse afro pop
- Pâtisserie

FAMILLES

- Suivi administratif
- Atelier cuisine
- Atelier jardinage
- Atelier lecture parents / enfants (0-3 ans)
- Atelier parents / enfants (3-6 ans)
- Vacances

ENFANCE / JEUNESSE

- Anglais intermédiaire
- Anglais avancé
- Anglais débutant
- Batterie
- Guitare
- Piano
- Poterie
- Théâtre
- CLAS primaire
- CLAS collège 6ème et 5ème
- Perfectionnement mathématiques
- Eveil musical 4-6 ans
- Pâtisserie
- Comédie musicale
- Echecs

NOUVEAUTÉS :

- Espagnol
- Baby english
- Baby yoga
- Danse afro

PERMANENCES

- CNL Sorbiers / Saussaie
- Nouvelles voies
- Ecrivain public
- Suivi administratif
- Madame la Maire
- Retraite sportive

ADULTES



LE POINT INFO FAMILLE

La référente famille accueille les habitants sur rendez-vous et leur propose un accompagnement individualisé en fonction de leurs besoins :

- Écrivain public (Jacqueline Paillat, bénévole). Lundi sur rendez-vous de 14h à 16h30.
- Nouvelles voies (accompagnement administratif et juridique) : deux mardis par mois. Sur rendez-vous de 14h à 16h00.
- Suivi administratif : jeudi de 9h30- 12h

LE SALON FAMILIAL

Le salon familial est avant tout un lieu de rencontre convivial. Le mercredi de 13h45 à 17h, venez nous retrouver, échanger et partager nos expériences avec d'autres.

- **Atelier Cuisine** : le dernier vendredi de chaque mois une habitante vous fait découvrir une recette que tous les participant(e)s dégustent pendant le repas de midi. Sur inscription, adhésion nécessaire.

Un planning des activités et sorties culturelles et de loisirs est proposé à chaque vacances scolaires.

- **Atelier jardinage** : « Venez découvrir la nature au Jardin partagé ! »

Un jardin partagé est un lieu de vie ouvert sur le quartier, convivial, qui favorise les rencontres entre générations et entre cultures.

Vous avez des connaissances ou pas, venez découvrir la parcelle de jardin partagé de la MPT". Le samedi tous les 15 jours de 14h00 à 17h00.

FAMILLES



LA PARENTALITÉ

La Maison pour tous accompagne les parents dans leurs fonctions et propose :

- **Atelier lecture petite enfance parents/enfants** (0 à 3 ans) avec la médiathèque (1 vendredi par mois de 9h30 à 11h00).
- **Atelier petite enfance parents/enfants** (3 - 6 ans) : 2 samedis par mois de 9h30 à 11h30. Venez-vous initier à des jeux, activités manuelles, artistiques à reproduire à la maison.

NOS PROJETS

Le secteur famille favorise la mise en place de projets collectifs.

- **Vacances familles** : Venez découvrir des possibilités qui s'offrent à vous en termes d'activités et séjours sur les périodes de vacances scolaires.
- **Projets autofinancement** : Possibilité de mettre en place des actions d'autofinancement.



ENFANCE JEUNESSE



NOTRE ACTIVITÉ PERI-SCOLAIRE

- **L'accompagnement à la scolarité** (CLAS - Contrat Local d'accompagnement à la scolarité)

La Maison pour tous accueille les enfants des écoles du CP au CM2 les lundis, mardis, jeudis et vendredis de 16h30 à 18h encadrés par une équipe d'animation.

Ce dispositif propose de l'aide aux devoirs et des ateliers culturels (théâtre, arts plastiques, musique...) une fois par semaine.

Pour Les collégiens **6^{ème}** et **5^{ème}** l'accompagnement à la scolarité encadré par une équipe d'animation le lundi de 17h00 à 18h30 et le mercredi de 16h à 18h

NOS ACTIVITÉS EXTRA-SCOLAIRE

- **Centre de loisirs (ACM)**

L'Accueil Collectif de Mineurs accueille les enfants de 6 à 11 ans pendant les vacances scolaires.

Activités sportives, culturelles, sorties, grands jeux. Il s'inscrit dans les valeurs de l'éducation populaire et entend soutenir la promotion d'activités de loisirs pour tous.

Adhésion obligatoire.

- **Organisation de mini-séjours** : séjours enfance pendant l'été.

Chaque période de vacances d'été fait l'objet d'une organisation de séjour pour les enfants. C'est le moment idéal pour découvrir une région et son patrimoine.

- **L'accueil jeunesse**

Le Centre social accompagne les jeunes dans la réalisation de leurs projets :

- Stage de troisième
- Immersion professionnelle
- Service civique
- Bafa

PARENTALITÉ

- **Café des parents** :

Un jeudi par mois de 17h à 18h les parents sont conviés pour échanger, acquérir des ressources, des idées concernant la scolarité et l'éducation de leurs enfants.

VIE DE QUARTIER



Permanences

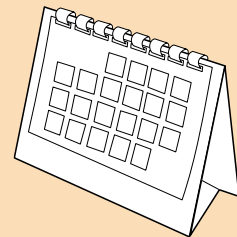
- **CNL Sorbiers/Saussaie** (défense des intérêts des locataires) : les 2e et 4e mercredis du mois de 17h30 à 19h00.
- **Retraite sportive** (loisirs sportifs, cours stages, et conférences) : le 1er mardi du mois de 14h00 à 16h00.
- **Nouvelles voies** (permanence juridique) : le mardi tous les 15 jours de 14h à 17h00 sur rendez-vous.
- **Ecrivain public** : le lundi de 14h00 à 16h00 sur rendez-vous.
- **Suivi administratif** : le jeudi de 9h30 à 11h15 sur rendez-vous.
- **Madame la Maire** : le 1er vendredi du mois sur rendez-vous auprès de la mairie au 01 45 60 18 00.

Activités associatives au sein de la MPT :

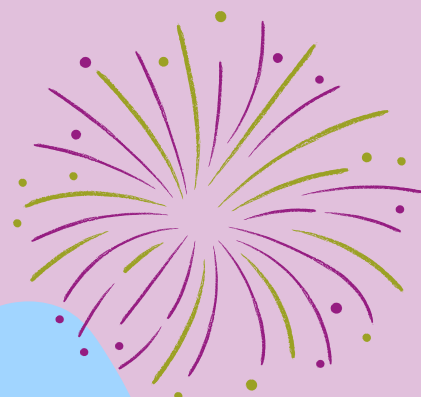
- **Amicale des seniors** (jeux de cartes, scrabble, lotos, goûters,...) : le jeudi de 13h30 à 16h30
- **Evasion en marge** (activités manuelles, encadrement) : le mercredi de 20h à 22h
- **Main dans la Main** (soutien à la parentalité, groupe de parole, ...) : le samedi de 10h à 12h
- **Les Colombes d'Haïti** (cours de danse sportives, gym tonique) : le mercredi de 17h à 20h



QUELQUES ÉVÉNEMENTS A VENIR



3 Septembre	Forum de rentrée
Septembre	Mois de test des activités (1 séance d'essai)
Octobre	Semaine bleue intergénérationnelle
Novembre	Après-midi orientale
Décembre	Fête des solidarités
Décembre	Fêtes de fin d'année (Noël, vœux ...)
Janvier	Fête des salariés et bénévoles de la MPT
8 mars	Journée de la femme
Avril	Thé dansant
Juin	Assemblée générale de la Maison pour Tous
Juin	Gala de la Maison Pour Tous
Juin	Chevilly Max Freestyle, Golden Blocks, Citizen Day etc...
Juillet / Août	Les jeudis de l'été



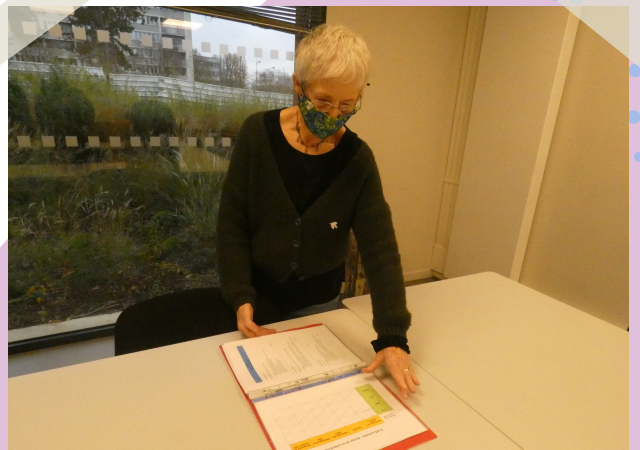
BÉNÉVOLAT

Venez nous rejoindre pour la saison 2022-2023 ! Nous vous attendons nombreux et nombreuses afin que vous nous partagiez vos savoirs, vos idées...

Le centre social s'appuie sur des salariés, mais aussi sur des équipes de bénévoles actifs qui nous aident au quotidien en nous apportant des forces vives indispensables au développement du projet.

La Maison Pour Tous recherche des bénévoles pour les ateliers :

- Du CLAS ;
- De loisirs enfance ;
- D'aides administratives ;
- D'organisation de moments festifs ;
- D'ateliers d'aide à la recherche d'emploi ;
- Diverses aides ...



Nous avons besoin de vous !

CONDITIONS



QUOTIENT FAMILIAL

A : quotient 1 à 2 (+ étudiants et bénéficiaires des minima sociaux avec justificatifs)

B : quotient 3 à 4

C : quotient 5 à 6

Extérieur : hors ville ou non présentation de justificatifs.

DOCUMENTS À FOURNIR

- Justificatif de domicile (quittance de loyer, gaz/électricité, eau...)
- Dernier avis d'imposition ;
- Certificat médical pour le yoga, la gymnastique d'entretien et le circuit training.

RÉDUCTION

- Une réduction de 20% vous est offert sur l'inscription d'une deuxième activité. (remise sur l'activité la plus onéreuse)

Offre non cumulable pour les membres d'une même famille.



MODALITES D'INSCRIPTIONS & TARIFS



COTISATIONS

La cotisation à la Maison pour tous (valable du 1er juillet au 30 juin de l'année suivante) est **obligatoire** pour la pratique des activités. À partir de 16 ans, elle vous permet de participer à l'assemblée générale pour y donner votre avis et y apporter vos propositions. Vous pouvez aussi devenir administrateur (trice) et participer ainsi à la gestion de l'association. La **cotisation n'est pas remboursable**.

Modalités (photo d'identité obligatoire pour toute inscription au CLAS).

- **15 € famille** (parents et enfants de moins de 16 ans).
- **8 € adulte individuel**.
- **3 € enfant de moins de 16 ans**.

COTISATIONS & CONDITIONS

- Possibilité d'essayer l'activité choisie, soit une séance.
- Les inscriptions ne sont effectives qu'après réception du dossier complet et de la totalité de son règlement.
- À partir du 1er octobre, un minimum de 6 personnes inscrites à une activité est requis pour que celle-ci débute. Si fin octobre l'activité n'a pas son effectif minimum, elle sera annulée.

Le montant des cotisations est calculé forfaitairement pour la durée de la saison, du 12 septembre 2022 au 17 juin 2023 sur la base de 32 séances. Il tient compte des périodes d'interruption des activités (vacances scolaires et fêtes légales).

La Maison pour tous accepte les bons forfaits loisirs de la CAF (- de 16 ans), les chèques vacances et les coupons sport de l'ANCV.

Paiement par chèque ou espèces.

Des facilités de paiement pourront être mises en place selon les modalités suivantes :

- **Paiement en 3 fois (par chèque)**

Les 3 chèques devront être déposés à l'inscription et la date d'encaissement du dernier chèque doit être avant fin avril 2023. Pour les paiements en espèces, la totalité sera exigée à l'inscription. Les sommes versées pour régler les activités ne sont pas remboursables, sauf cas de force majeure : changement de domicile pour le travail, maladie, (justificatif exigé). Aucun autre justificatif ne sera accepté pour le remboursement d'une activité. En cas de remboursement, ce dernier sera effectué à compter du mois suivant la réception du document.

LES ASSOCIATIONS ADHÉRENTES ET LEURS ACTIVITÉS



ACCES : parrainage ou prise en charge d'activités sportives, d'échanges culturels et éducatifs

ACVR : Amitié Chevilly-Larue/Victoria Roumanie

ACFI : Association culturelle franco-indienne

ADEVI : Association pour le développement et l'intégration des migrants par la culture et le suivi administratif

ADPED : Association de défense et de protection de l'enfance déficiente

ALREB : Amicale des locataires résidence Barbanson

AFFPAO : Association des femmes des pays d'Afrique de l'Ouest

Amicale congolaise en France: promotion de la culture congolaise

Amicale des Seniors : activités pour les personnes retraitées ou âgées de 60 ans et plus

Association des Marocains de France : promotion de la culture marocaine à travers des soirées débat ou soirées dansantes

ASAP : Association solidaire d'accompagnement des parents.

Atrium : Syndic de copropriété

CNL Les Sorbiers (Confédération nationale du Logement) : amicale de locataires Sorbiers/Saussaie

Évasion en marge : activités manuelles, encadrement le mercredi de 19h30 à 22h30.

Huaman POMA: promotion de la culture péruvienne

Main dans la main : soutien à la parentalité. Elle propose chaque mois un groupe de parole animé par une psychologue. Ces séances ont lieu dans nos locaux et sont ouvertes à tous, renseignements auprès de l'association.

Les Colombes d'Haïti : cours de danse sportive et gym tonique pour tous, le mercredi de 17h45 à 19h45

Retraite sportive de Chevilly-Larue : pratique d'activités physiques et de loisirs sportifs pour les retraités.

YOU'MANITY : actions humanitaires et sociales.

LES TABLEAUX DES ACTIVITÉS

ACTIVITÉS ADULTES

ACTIVITÉS	JOURS	HORAIRES	A	B	C	Extérieur
Batterie	Lundi	A partir de 17h	250 €	280 €	310 €	360 €
Couture	Mardi, Mercredi, Jeudi	18h - 20h	110 €	140 €	170 €	210 €
Encadrement	Vendredi	9h - 12h	110 €	140 €	170 €	210 €
Guitare	Mercredi	A partir de 13h30	250 €	280 €	310 €	360 €
Piano	Samedi	A partir de 9h30	250 €	280 €	310 €	360 €
Poterie	Mardi	18h - 20h	110 €	140 €	170 €	210 €
Reliure	Jeudi	10h - 16h		Adhésion	8 €	
Scrabble	Lundi	13h30 - 16h30		Adhésion	8 €	
Yoga	Mardi	10h30 - 12h	110 €	140 €	170	210 €
Anglais Avancé	Mardi	18h30 - 20h	110 €	140 €	170 €	210 €
L'anglais par les Arts, tous niveaux	Vendredi	18h15 - 19h45	110 €	140 €	170 €	210 €
Sophrologie	Vendredi	18h30- 19h30	110 €	140 €	170 €	210 €

NOUVELLES ACTIVITÉS ADULTES

ACTIVITES	JOURS	HORAIRES	A	B	C	Extérieur
Espagnol	Lundi	18h30 - 20h	110 €	140 €	170 €	210 €
Salsa	Jeudi	19h30 - 21h	110 €	140 €	170 €	210 €
Danse de Salon	Vendredi	20h - 21h	110 €	140 €	170 €	210 €
Danse Afro	Mercredi	20h - 21h30	110 €	140 €	170 €	210 €
Circuit Training	Mardi Samedi	20h - 21h 10h - 11h	110 €	140 €	170 €	210 €
Pâtisserie	Samedi	13h - 15h	110 €	140 €	170 €	210 €



ACTIVITÉS ENFANTS / ADOLESCENTS

ACTIVITÉS	JOURS	HORAIRES	A	B	C	Extérieur
Batterie	Lundi	A partir de 17h	200 €	230 €	250 €	280 €
Guitare	Mercredi	A partir de 13h30	200 €	230 €	250 €	280 €
Piano	Samedi	A partir de 9h30	200 €	230 €	250 €	280 €
Poterie	Mercredi	14h - 16h	60 €	90 €	130 €	170 €
Pâtisserie	Samedi	10h - 12h	60 €	90 €	130 €	170 €
Echecs	Mercredi	14h -16h		Adhésion	3 €	
Comédie musicale	Lundi, Jeudi	18h30 - 19h30	60 €	90 €	130 €	170 €
Anglais intermédiaire	Mercredi	13h30 - 14h30	60 €	90 €	130 €	170 €
Anglais avancé	Mercredi	14h30 - 15h30	60 €	90 €	130 €	170 €
Anglais débutant	Mercredi	15h30 - 16h30	60 €	90 €	130 €	170 €
Eveil musical 4-6 ans	Mercredi	9h15-10h	60 €	90 €	130 €	170 €

CLAS primaire	Lundi, Mardi, Jeudi, Vendredi	16h-18h ou 18h30	60 €	90 €	130 €	170 €
CLAS collègue	Lundi, Mercredi, Vendredi	16h30- 18h30 16h - 18h 16h30- 18h30	60 €	90 €	130 €	170 €
Perfectionnement mathématiques	Samedi	10h-12h	60 €	90 €	130 €	170 €

NOUVELLES ACTIVITES ENFANTS

ACTIVITÉS	JOURS	HORAIRES	A	TARIFS B	ANNUELS C	Extérieur
Baby english 3-6 ans	Samedi	10h -11h	60 €	90 €	130 €	170 €
Danse afro	Mercredi	14h - 15h	60 €	90 €	130 €	170 €
Baby yoga / Éveil corporel 0-4 ans	Mercredi	9h30- 10h30	60 €	90 €	130 €	170 €
Espagnol	Mercredi	11h-12h	60€	90€	130€	170€



7 voie Rosa Parks
94550 Chevilly-Larue
Tél > 01 46 75 93 22
Mail > accueil@mpt-chevillylarue.fr

Agrément DDJS :
Jeunesse et éducation populaire n°94-05-JEP-039

Agrément CAF 94 :
Centre social labellisé PIJ par DRAJES

Horaires d'ouverture (administration)

du lundi au vendredi de 9h à 12h30 et de 13h30 à 18h30

Fermé le mardi matin. Le samedi de 9h30 à 12h30 et de 13h30 à 16h

Pendant les vacances scolaires

du lundi au vendredi (administration) de 10h à 12h30 et
13h30 à 18h



Bus 192 : arrêt Cité des sorbiers / Bus 286 : arrêt Poitou / TVM : arrêt Mairie de Chevilly-Larue
T7 : arrêt Moulin Vert et Bretagne



Notre Instagram



Notre Facebook



Notre site Internet

